



GUIDE D'IMPLEMENTATION DU FLUX RE6M

Rédigé par :
Julien Monneau
Le 10/11/2021

Versions :

Nom	Date	Modifications
1	10/11/2021	Création du document

Résumé / Avertissement

Les informations contenues dans ce guide sont publiées à titre d'information et ne peuvent être assimilées à des règles contractuelles.

Objet du document

Résumé : (nom de fichier = GRD efluid – Flux RE6M.docx)

Ce document est destiné aux fournisseurs et contient les informations liées au document de relèves 6M publié sur les points de retrait des GRD gaz. Ce document permettra aux fournisseurs de comprendre les processus de publication et d'intégrer le document de relèves 6M dans leur système d'information.

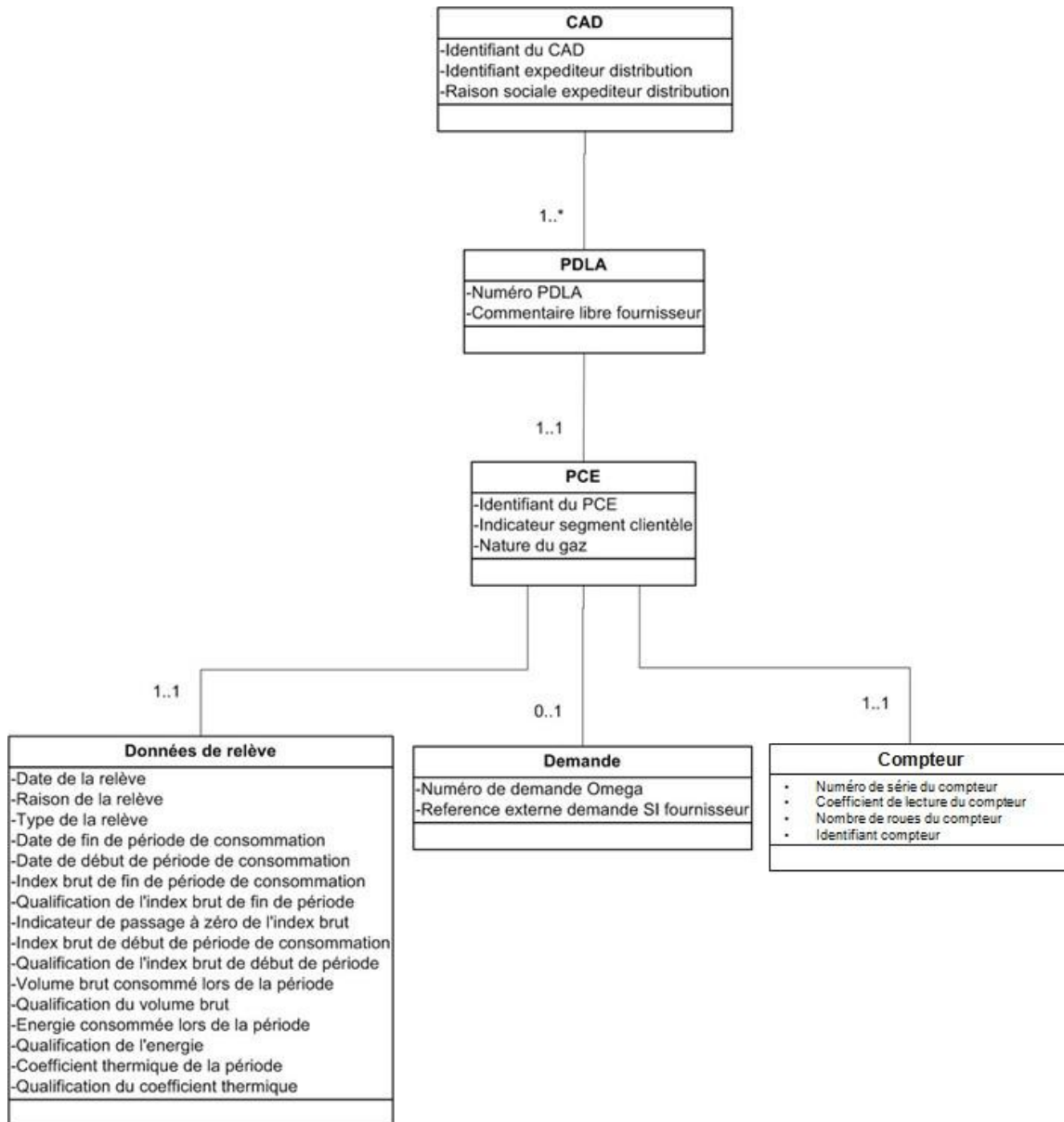
Ce guide est applicable

Sommaire

Versions :	1
1. Description des flux d'informations	4
1.1. Diagramme des données du document des relèves 6M	4
2. Description technique de la publication	5
2.1. Transmission du fichier.....	5
2.2. Informations sur le fichier	5
Annexe.....	11

1. Description des flux d'informations

1.1. Diagramme des données du document des relèves 6M



Les données représentées dans ce modèle constituent les données publiées dans le document des relèves 6M. la modélisation regroupe toutes les données de même type.

2. Description technique de la publication

2.1. Transmission du fichier

Les fichiers sont transmis via les différents canaux suivants :

- Mail
- FTP
- Dossier local

2.2. Informations sur le fichier

2.2.1. Définition du fichier Relèves 6M

Le fichier des relèves 6M contient les données de relèves cycliques des PCE 6M réalisées tous les mois, les données de relèves spéciales de ces PCE et les corrections de relèves.

2.2.2. Exemples de nom de fichier

La publication RE6M génèrent des fichiers nommés comme suit :

RE6M_00001_<Numéro de version>_<identifiant GRD>_<Identifiant CAD>_<Date du fichier>_<Numéro de séquence>.csv

où <Numéro de séquence> est un numéro dans une séquence propre

Exemple : RE6M_00001_03-0_CLMR_123.12_201512310859_123456.csv

Avec :

Paramètre	Description	Format
Code du flux	Code du flux	4 caractères alphanumériques, fixé à 'RE6M'
Nombre de fichiers	Nombre de fichiers	5 caractères numériques, fixé à '00001'
Numéro de version	Version du format	Pour la version 3 du flux de relève : '03-0'
Identifiant GRD	Code GRD	4 caractères alphanumériques Exemple 'CMLR' pour VIALIS
Identifiant CAD	Numéro du CAD, du CLD ou du Gestionnaire Central	10 caractères alphanumériques Exemple : 123.12
Date du fichier	Date de génération du fichier	format AAAAMMJJHHMM Exemple 201512310859
Numéro de séquence	Séquence dans le flux tous partenaires confondus	6 caractères numériques Exemple '123456'

A cette constitution des fichiers est ajoutée la compression technique au format zip des fichiers.

On obtient ainsi une archive nommée :

RE6M_00001_<Numéro de version>_<identifiant GRD>_<Identifiant CAD>_<Date du fichier>_<Numéro de séquence>.zip.

Exemple : RE6M_00001_03-0_CLMR_123.12_201512310859_123456.zip

2.2.3. Format du fichier

Le document des relèves 6 M est au format CSV. Le séparateur entre chaque donnée est un point-virgule « ; ».

2.2.4. Données du fichier des relèves 6M version 02-0

Cette partie présente les formats des données du document de relèves 6M publié. Les champs 29 à 31 inclus ont été ajoutés pour une éventuelle évolution et ne sont pour le moment pas renseignés. Les champs 32 à 42 inclus ne sont pas renseignés par les GRD gaz. Ces champs ont été ajoutés par GRDF pour l'harmonisation des données entre les différents GRD pour les flux de relèves.

Le caractère obligatoire des données par raison de relève se trouve dans le tableau suivant :
« Annexe – Tableau des raisons de relèves et caractère obligatoire des données des flux de relèves »

N°	Nom	Type	Longueur	Format	Unité	Obligatoire	Valeur / (commentaire)
Entête de données de services							
1	Code du flux	AN	X(4)	XXXX		O	RE6M
2	Nom du fichier	AN	X(55)			O	Nom du fichier publié sur le serveur FTP
3	Numéro de séquence	N	9(6)	999999		O	Numéro de séquence du fichier, attribué par l'application qui l'a produit
4	Version	AN	X(4)			O	Version du format : ex : pour la version 2 du flux on aura "02-0"
5	ID GRD	AN	X(4)	XXXX		O	Code GRD : GDFD
6	Date de création	D	9(12)	AAAMMMJJHHMM		O	Date et horaire de création du document
7	ID émetteur	AN	X(10)			O	GDFG
8	Rôle de l'émetteur	AN	X(15)			N	Distributeur
9	ID Destinataire	AN	X(10)			O	Numéro CDG-F (ex CAD)
10	Rôle du/des destinataire	AN	X(15)			N	Fournisseur
11	Réserve	AN	X(10)			N	Non utilisé
Entête de données fonctionnelle							
1	Identifiant du CAD	AN	X(10)			O	
2	Identifiant expéditeur Distribution	AN	X(10)			O	
3	Raison sociale expéditeur Distribution	AN	X(80)			O	
Corps du fichier							
1	PDLA	AN	X(13)			O	Identifiant unique du PDLA
2	Commentaire libre fournisseur	AN	X(25)			N	
3	Indicateur segment clientèle (professionnel, particulier, etc...)	AN	X(4)			O	RES pour Résidentiel NRES pour Non Résidentiel

4	Identifiant du PCE	AN	X(14)			O	Identifiant unique du PCE : Format xxxxxxxxxxxxxxxx
5	Nature du gaz	E	X(2)			O	Identifie la nature du gaz Exemples de valeurs : 73 : GN Gronigue (GNB) 79 : GN origines diverses (GNH)
6	Numéro de série du compteur (=matricule compteur)	AN	X(16)			N	Matricule identifiant du compteur
7	Coefficient de lecture du compteur	N	9(5)			N	Coefficient de lecture du compteur
8	Nombre de roues du compteur	N	9(2)			N	
9	Date de la relève	D	9(8)	AAAAMMJJ		O	Date de réalisation terrain ou date contractuelle
10	Type de la relève	AN	X(1)			O	" A " pour annulée, " N " pour normale, " S " pour spéciale, " C " pour corrigée
11	Raison de la relève	E	X(2)			O	Cf. tableau des raisons de relèves en annexe
12	Date de fin de période de consommation	D	9(8)	AAAAMMJJ		O	Date de réalisation terrain de la relève
13	Date de début de période de consommation	D	9(8)	AAAAMMJJ		N	Date de la relève R-1
14	Index brut de fin de période de consommation	N	9(17)			O	Index courant lu lors de la relève R
15	Qualification de l'index brut de fin de période de consommation	AN	X(1)			N	- M : mesuré (la relève s'est déroulée correctement) - E : estimé - C : corrigé après 1er envoi - K : index redressé sur MES ou pose appareil
16	Indicateur de passage à zéro de l'index brut	AN	X(1)			N	-O = passage à zéro - N = pas de passage à zéro
17	Index brut de début de période de consommation	N	9(17)			N	

18	Qualification de l'index brut de début de période de consommation	AN	X(1)			N	- M : mesuré (la relève s'est déroulée correctement) - E : estimé - C : corrigé après 1er envoi - K : index redressé sur MES ou pose appareil
19	Volume brut consommé lors de la période de consommation	N	9(17)		m3	N	Le volume peut être négatif, dans ce cas, le signe sera placé derrière
20	Qualification du volume brut	E	X(1)			N	- M : mesuré (la relève s'est déroulée correctement) - E : estimé - C : corrigé après 1er envoi - K : index redressé sur MES ou pose appareil
21	Energie consommée lors de la période de consommation	N	9(17)		KWh	N	Energie exprimée en KWh L'énergie peut être négative, dans ce cas, le signe sera placé derrière
22	Qualification de l'énergie	E	X(1)			N	- M : calculée suite à relèves réelles - E : estimée - F : forfait (consommation d'énergie estimée quand manchette) - C : corrigée
23	Coefficient thermique de la période de consommation	N	9(6)	999.999		N	ex: 010.666
24	Qualification du coefficient thermique	E	AN(1)			N	- M : calculée suite à relèves réelles - E : estimée - C : corrigée
25	Numéro de demande Omega	AN	X(8)			N	Identifiant unique de la demande sur laquelle porte le suivi au sein d'OMEGA
26	Référence externe demande SI Fournisseur	AN	X(20)			N	Numéro d'affaire interne de la demande propre au fournisseur qui a effectué la demande

27	Motif de correction	AN	X(50)	-		N	non valorisé
28	Origine de correction	AN	X(50)	-	-	N	non valorisé
29	Champ libre 3	-	-	-	-	N	Champ non renseigné par les GRD
30	Champ libre 4	-	-	-	-	N	Champ non renseigné par les GRD
31	Champ libre 5	-	-	-	-	N	Champ non renseigné par les GRD
32	Groupe de pression	-	-	-	-	N	Champ non renseigné par les GRD
33	Numéro de téléphone d'urgence	-	-	-	-	N	Champ non renseigné par les GRD
34	DTR	-	-	-	-	N	Champ non renseigné par les GRD
35	Unité de l'énergie	-	-	-	-	N	Champ non renseigné par les GRD
36	CAR	-	-	-	-	N	Champ non renseigné par les GRD
37	Profil	-	-	-	-	N	Champ non renseigné par les GRD
38	Champ libre ELD 1	-	-	-	-	N	Champ non renseigné par les GRD
39	Champ libre ELD 2	-	-	-	-	N	Champ non renseigné par les GRD
40	Champ libre ELD 3	-	-	-	-	N	Champ non renseigné par les GRD
41	Champ libre ELD 4	-	-	-	-	N	Champ non renseigné par les GRD
42	Champ libre ELD 5	-	-	-	-	N	Champ non renseigné par les GRD
Pied de page							
1	Date et horaire de FIN d'élaboration du fichier	D	9(12)	AAAAMMJJHHMM		O	
2	Nombre d'enregistrement	N	9(8)	99999999		O	Nombre de lignes dans le fichier
3	Réserve	AN	X(10)			N	Non valorisé
4	Marque de fin de fichier	AN	X(3)	EOF		O	valeur='EOF'

Annexe

Raison	Description de la raison de relève
11	MES sur point libre avec auto relève
12	MES sur point libre avec reprise d'index de MHS
13	MES sur point libre
14	Rectification d'index sur MES
21	MHS avec déplacement
22	MHS avec index auto relevé
23	MHS avec index calculé
31	CHF avec index calculé (résiliation)
32	CHF avec index calculé (départ)
33	CHF avec index calculé fiabilisé par auto-relevé (résiliation)
34	CHF avec index calculé fiabilisé par auto-relevé (départ)
35	CHF avec déplacement (résiliation)
36	CHF avec déplacement (départ)
37	CHF avec index auto-relevé (résiliation)
38	CHF avec index auto-relevé (départ)
39	Changement de Fournisseur (résiliation)
40	Changement de Fournisseur (départ)
41	MES sur point non libre avec auto relève (résiliation)
42	MES sur point non libre avec auto relève (départ)
43	MES sur point non libre (résiliation)
44	MES sur point non libre (départ)
45	MES sur point non libre avec index calculé (résiliation)
46	MES sur point non libre avec index calculé (départ)
61	Changement de compteur (dépose)
62	Changement de compteur (pose)
63	Changement de tarif (ancien tarif)
64	Changement de tarif (nouveau tarif)
65	Relève spéciale à la demande du fournisseur
66	Relève spéciale sur autre motif
67	Changement de gaz
71	Relève normale
72	Relève normale avec index autorelevé
73	Relève normale calculée
75	Auto Relevé Fournisseur
76	Auto-relevé fournisseur sur index réel